

# 學

校致力推展專業領航，邀請不同的專家及顧問為學校發展提供意見，其中更與農藝師和廚藝師合作，透過「Farm to Table」的概念，以確保食物質素及減低碳排放量的環保原則下，舉辦多元化學習活動，使孩子們能擁有多不同的學習體驗，以及培養學生的正面價值觀及學習態度，並能學會感恩和珍惜的良好品德。

適逢中秋佳節，家教會為學生率先作嘗試，以「快樂廚房」及「種植學習園地」的生命教育資源，製作出不同的美食。盼望各位家長能繼續支持學校，攜手合作，為學生提供優質的教育！

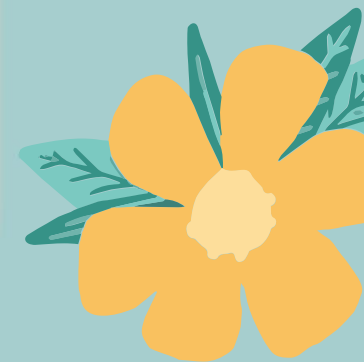




因為萬有都是本於他，倚靠他，歸於他。  
願榮耀歸給他，直到永遠。阿們！



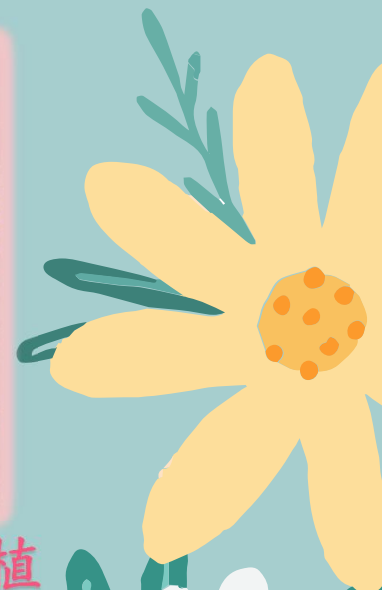
羅馬書11:36

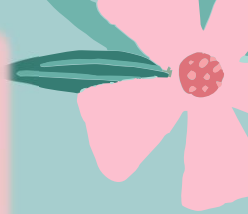




校長及老師向家長講解「種植學習園地」的理念與設計。

家長一同採摘真正純天然新鮮蔬菜，實踐 *Farm to Table* 的綠色飲食概念。





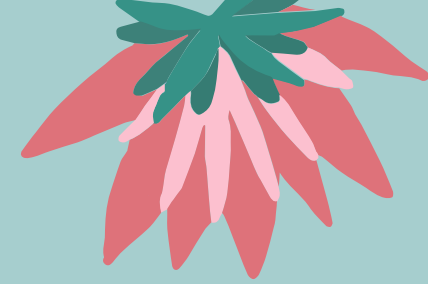
家長即摘即炒新鮮蔬菜，健康又好味！





「種植學習園地」除了有新鮮蔬菜，還有不同的香葉及鮮花，老師更教大家製別出心裁的保健花茶！





由家教會主席親自教授家長及老師  
製作傳統伍仁月餅及冰皮月餅。



致：王校長及各位老師，

一路上有您們的教導，學生才不會迷失方向；  
一路上有您們的關注，孩子才更加的自信勇敢。

謝謝您們！中秋節快樂！



路德會聖十架學校  
家長教師會 敬贈